

FLAXLANDEN

# Démontage d'une antenne : une opération spectaculaire

**Spectaculaire opération ce vendredi à Flaxlanden, où une antenne relais de téléphonie mobile a été levée puis enlevée grâce à une grue dont le bras peut se déployer à près de 100 mètres. Aux manettes, une équipe spécialisée basée à Cernay.**

Elle se voyait de loin, la grue Liebherr pointant vers le ciel devant la mairie de Flaxlanden. Une canne à pêche géante dont les proportions impressionnent : 12 tonnes par essieu, 72 tonnes à vide, un bras pouvant se déployer à près de 100 m équilibré par un contre-poids de 97 tonnes et capable de lever jusqu'à 70 tonnes.



Si l'opération de dépose a été assez brève en elle-même, la logistique nécessaire a duré deux jours. Photo DNA/N.L.

## Une antenne d'une trentaine de mètres

Au bout de la ligne, pourtant, une antenne d'une trentaine de mètres pour même pas deux tonnes... « Ce ne sont pas le poids et les dimensions de l'antenne, mais sa localisation qui a exigé le recours à notre véhicule », explique Fabien Pfeffer, chargé d'affaires « levages

lourds » pour la société Mediaco. En raison des constructions, jardins et clôtures, il était quasiment impossible pour un engin d'accé-

der à l'antenne relais trônant sur une colline boisée, d'où le recours à cette grue pour laquelle un dépôt de 58 mètres est une formalité.

Tout comme le démontage proprement dit, car trois petites heures seulement auront été nécessaires à la levée et la dépose des deux tronçons d'une quinzaine de mètres et un peu plus de 800 kg chacun. Pour ce faire, un élingueur de la société Circet avait préalablement arrimé la structure d'un empattement d'une soixantaine de centimètres avant de la sectionner en son milieu, la partie haute étant originellement amarrée par des haubans, tandis que la partie basse se trouvait boulonnée à un massif socle en béton. Une fois ces attaches enlevées, ne restait plus qu'à cueillir les deux segments pour les coucher une soixantaine de mètres en contrebas, au pied de la mairie donc, dont les pourtours étaient interdits à la circulation.

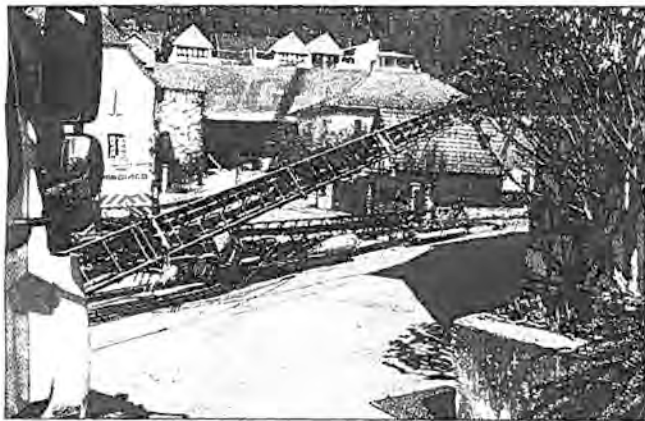
cette équipe, en relevant que chaque chantier exige une étude minutieuse des alentours et de la voirie. D'où le temps d'installation et de désinstallation de deux jours nécessaire à l'opération. Pas de quoi les effrayer, eux qui évoquent ce « difficile chantier » mené à bien rue Bellevue à Brunstatt en début de semaine, où il fallut démonter une grue à tour sur un terrain à forte déclivité en y accédant en marche arrière.

« Nous sommes ultra spécialisés », reprend Fabien Pfeffer, en précisant que Mediaco compte 76 agences en France, dont une à Cernay qui se trouve être la plus importante du Grand Est. Intervenant notamment dans l'industrie et le BTP, la société est ainsi appelée pour travailler sur les antennes relais de téléphonie mobile, les éoliennes ou encore les tabliers de pont. Comptant une trentaine de véhicules à Cernay même, l'entreprise aligne de fait une flotte de nacelles grande hauteur - jusqu'à 70 m - ainsi que des grues pouvant déplacer de 100 kg jusqu'à... 800 tonnes.

« Mediaco a également une grue capable de soulever 1200 tonnes. Nous avons également des camions bras, lourdes charges et autres », reprend Philippe Braun, spécialisé lui dans le transfert industriel et la manutention lourde.

Nicolas LEHR

## Un projet ancien



La partie basse de l'antenne rejoint celle du haut. Le démontage est terminé. Photo L'Alsace/Henri BEINERT

Dès 2008, le conseil municipal de Flaxlanden avait entrepris des démarches pour remplacer l'antenne relais vers une zone en dehors du village et réduire la puissance d'émission afin qu'elle soit inférieure à 0,60 volt/mètre. Cependant, des relevés effectués en 2015 par deux organismes différents avaient montré que les valeurs des champs électromagnétiques mesurés dans différentes rues du centre, dans la cour et à l'intérieur de l'école élémentaire étaient nettement en dessous des normes en vigueur, de sorte que la municipalité avait décidé le maintien de l'antenne et de renégocier les baux avec Orange et SFR. Un collectif d'habitants s'était créé la même année et, par la suite, tout a pu s'arranger progressivement : une nouvelle antenne relais a été érigée en automne 2019 en dehors de la zone habitée. L'ancienne vient donc d'être démontée. La mairie est restée fermée au public pendant les deux jours de durée du chantier.

H.B.

## « 80 % de notre métier, c'est le calage »

Ce n'est là qu'une petite partie de l'opération. « 80 % de notre métier, c'est le calage », soulignent Patrick et Patrice qui forment, avec Ludo, la Team 250 pilotant la grue de 250 tonnes sollicitée pour ce chantier. La preuve au sol, avec des plaques de répartition qui absorbent les 45 à 60 tonnes de pression par patin, la grue affichant des dimensions à l'avenant. « On ne circule pas où on veut avec elle », sourit encore

PLUS WEB Notre diaporama sur [www.lalsace.fr](http://www.lalsace.fr) et sur [www.dna.fr](http://www.dna.fr)